

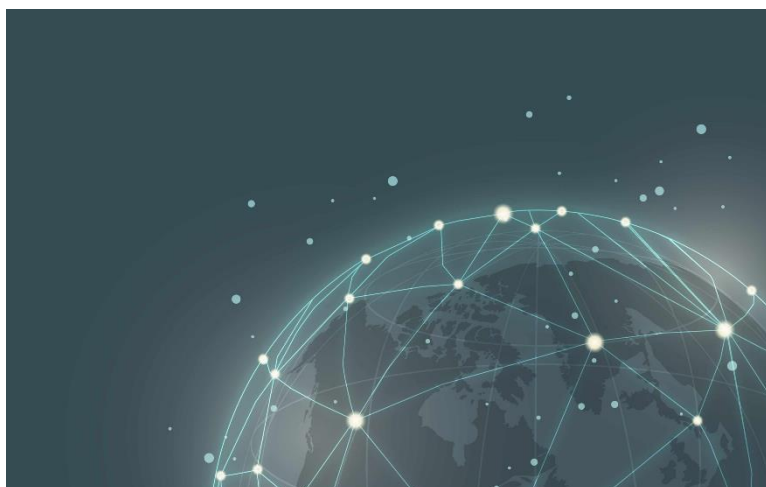
24 aprile 2024

Lettera all'Imprenditore n. 331



## Fondo SIMEST 394

### Risorse ancora disponibili per le PMI



*“Come raggiungere un traguardo? Senza fretta ma senza sosta.”*

*J. W. Goethe.*

È ancora aperto lo sportello del Fondo 394 di Simest a sostegno dell'internazionalizzazione delle PMI italiane. La dotazione finanziaria iniziale di 4 miliardi di euro prevede un'erogazione fino a esaurimento scorte.

Il bando ha introdotto diverse novità rispetto al passato, a partire dall'introduzione di due nuove misure dedicate agli investimenti per la **transizione ecologica e/o digitale** (con la possibilità di finanziare oltre agli investimenti produttivi il rafforzamento della solidità patrimoniale), **all'ottenimento di certificazioni e alle consulenze specialistiche**. Sono inoltre previsti benefici per le imprese appartenenti alle filiere produttive votate all'export e per le imprese impattate da **rincari dei costi energetici**.

Sono anche presenti condizioni specifiche per le imprese (sia PMI sia grandi imprese) con **interessi diretti nei Balcani Occidentali**, e per quelle localizzate nei territori colpiti dall'alluvione in Emilia-Romagna.

Fra le misure riconfermate vi sono inoltre quelle dedicate alla **partecipazione a fiere internazionali** sia in Italia sia all'estero (con la possibilità di finanziare più eventi), **l'apertura di strutture commerciali all'estero** (per l'apertura di un ufficio, uno showroom o corner), **lo sviluppo dell'e-commerce**, **l'inserimento di un temporary manager in azienda**.

## Quali sono le 6 linee agevolate?

### 1. Inserimento Mercati

Finanzia l'apertura di nuove strutture commerciali all'estero ove non già presenti, il potenziamento e/o sostituzione di una propria struttura già esistente (ad eccezione del negozio). Le tipologie di Strutture ammissibili sono un negozio o un corner, uno showroom e un ufficio.

#### Importo finanziabile

Max 35% del fatturato medio dell'ultimo biennio

Fino a 3,5 milioni di euro

### 2. Transizione Digitale ed Ecologica

Sostiene gli investimenti per la transizione digitale e/o ecologica delle imprese italiane con vocazione internazionale e fino al 50% delle spese per il rafforzamento patrimoniale.

#### Importo finanziabile

Max 35% del fatturato medio ultimo biennio

Fino a 5 milioni di euro

### 3. Fiere ed eventi

Partecipazione a fiere, mostre e missioni di sistema di carattere internazionale che si svolgono all'estero o in Italia, fino a un massimo di 3 eventi. Sono finanziabili anche eventi virtuali.

#### Importo finanziabile

Max 20% del fatturato medio dell'ultimo biennio

Fino a 500 mila euro

#### **4. E-Commerce**

Sviluppo del commercio elettronico, attraverso l'utilizzo di un Market Place o la realizzazione di una piattaforma informatica sviluppata in proprio per la diffusione di beni e/o servizi prodotti in Italia o distribuiti con marchio italiano.

##### Importo finanziabile

Max 20% del fatturato medio ultimo biennio

Fino a 500 mila euro

#### **5. Certificazioni e Consulenza**

Sostiene le spese per consulenze specialistiche e studi di fattibilità per l'internazionalizzazione dell'impresa – inclusa la formazione relativa a tematiche di export e internazionalizzazione – e/o per l'innovazione digitale, tecnologica, di prodotto nell'ottica dell'internazionalizzazione dell'attività d'impresa. Sono eleggibili anche le spese per l'ottenimento di certificazioni di prodotto, per la tutela di diritti di proprietà intellettuale, per l'adozione di certificazioni di sostenibilità e innovazione tecnologica

##### Importo finanziabile

Max 20% del fatturato medio dell'ultimo biennio

Fino a 500 mila euro

#### **6. Temporary Export Manager**

Sostiene l'inserimento temporaneo nelle imprese italiane di figure professionali specializzate (Temporary Manager) per la realizzazione di progetti di internazionalizzazione e di progetti di innovazione tecnologica, digitale e dei processi produttivi e a sostegno della transizione green.

##### Importo finanziabile

Max 20% del fatturato medio dell'ultimo biennio

Fino a 500 mila euro

#### **Quali sono i vantaggi?**

Il Fondo 394 prevede la concessione di un **finanziamento a 6 anni, di cui 2 di pre-ammortamento con tasso agevolato fino allo 0,511%** (tasso

aggiornato a gennaio 2024), definito a scelta sulla base delle disponibilità del plafond de minimis.

Le imprese potranno inoltre richiedere una quota di **cofinanziamento a fondo perduto fino al 10%** dell'importo e comunque fino a un massimo di 100 mila euro, in presenza dei seguenti requisiti:

- ✓ PMI con sede operativa nelle Regioni del Sud-Italia (Abruzzo, Basilicata, Calabria, Campania, Molise, Puglia, Sardegna e Sicilia) costituita dal almeno 6 mesi;
- ✓ PMI in possesso di certificazioni ambientali/di sostenibilità (ISO 45001, ISO 14001, SA8000);
- ✓ PMI giovanile: impresa costituita al 60% da giovani tra i 18 e i 35 anni o per le società di capitali, impresa in cui le quote di partecipazione sono detenute per il 60% giovani;
- ✓ PMI femminile: impresa costituita al 60% da donne oppure per le società di capitali, impresa in cui le quote di partecipazione sono detenute per il 60% da donne;
- ✓ PMI con una quota di fatturato export risultante dalle dichiarazioni IVA degli ultimi due esercizi pari a 20% sul fatturato totale;
- ✓ PMI innovativa;
- ✓ PMI e grandi imprese in possesso di certificazioni ambientali/di sostenibilità (ISO 45001, ISO 14001, SA8000) e che entro la data della prima erogazione può fornire evidenza di: aver emesso una Sustainable Procurement Policy (SPP) contenente principi ESG ; o adesione di almeno 5 fornitori dell'Impresa Richiedente, con contratti di fornitura stipulati da almeno 12 mesi dalla presentazione della Domanda, a uno o più principi ESG contenuti nell'SPP; o processo di implementazione della suddetta Policy; o piani correttivi in caso di non conformità di uno o più fornitori (ad esempio chiusura rapporto con il suddetto fornitore o diffida e tempo per adeguarsi); o strumenti e modalità di monitoraggio dei fornitori con riferimento al rispetto alla conformità alla suddetta Policy;
- ✓ PMI e grandi imprese con Interessi diretti nei Balcani Occidentali
- ✓ Solo Per la linea Transizione – Imprese, anche diverse da PMI, localizzate nei comuni colpiti dall'alluvione in Emilia o comuni limitrofi.

**Benedetti&Co**, Partner di SACE e SIMEST, da vent'anni supporta le imprese italiane nella partecipazione a bandi e nell'accesso a finanziamenti agevolati, fornendo un'assistenza a 360 gradi: dalla preparazione della domanda (e della relativa documentazione) alla gestione del rapporto con SIMEST fino alla rendicontazione. Benedetti&Co affianca inoltre le imprese nella definizione e realizzazione di progetti d'internazionalizzazione che, per le loro caratteristiche, rientrano nelle linee di finanziamento SIMEST.

Qualora foste interessati a verificare se la Vostra azienda può accedere ai bandi SIMEST siamo a disposizione per ulteriori approfondimenti.

Per qualunque informazione o chiarimento, clicca il tasto "Richiedi un approfondimento" sulla mail e sarete contattati da un nostro consulente oppure chiamateci al numero 030 2054803.

© RIPRODUZIONE RISERVATA

#### Milano

#### Brescia

#### Mumbai

---

Via S. Michele del Carso 22  
20144 Milano  
tel. +39 02 805 057 74  
[info@benedetti-co.it](mailto:info@benedetti-co.it)

Via Oberdan 5/7  
25128 Brescia  
tel. +39 030 205 48 03  
[info@benedetti-co.it](mailto:info@benedetti-co.it)

INDIA – 400006 Mumbai,  
Ajanta Building Flat 1.  
LD Ruparel –  
Marg. Malabar Hill  
tel. +91 – 9820088817